

# KOMPOSTORIN RAKENNUSOHJE

## TYÖKALUT:

Mitta, kynä, suorakulma, saha, vasara, ruuvinväännin, peltisakset, ohutteräinen veitsi, 10mm poranterä

## TARVEAINEET

Pohjaksi esim. kuormalava. Jos materiaalina käytetään kuormalavoja tarvitset lisäksi n. 6kpl niitä purettuina.

### Laudat:

Lautojen (100x20) kokonaistarve 50m+hukka.

- Pystylaudat seiniin 20x100mm pit. 100cm 36kpl.
- Vaakalaudat seiniin 20x100mm pit. 92cm 12kpl.
- Kehysrimat kuormalavaan 50x20 pit. 80cm 7kpl.
- Finnfoamin kiinnityslaudat kanteen 100x50 pit. 80cm 4kpl.

### Finnfoam:

- Finnfoam 50 (600x2500m kokonaistarve 5kpl).
- Finnfoam 5cm seiniin kok. korkeus 88cm, kok.leveys 86,5cm 4kpl.
- Finnfoam 5cm kanteen 45x100cm 2kpl.
- Finnfoam 5cm pohjaan 45x45cm 4kpl.

### Teräslankaverkko:

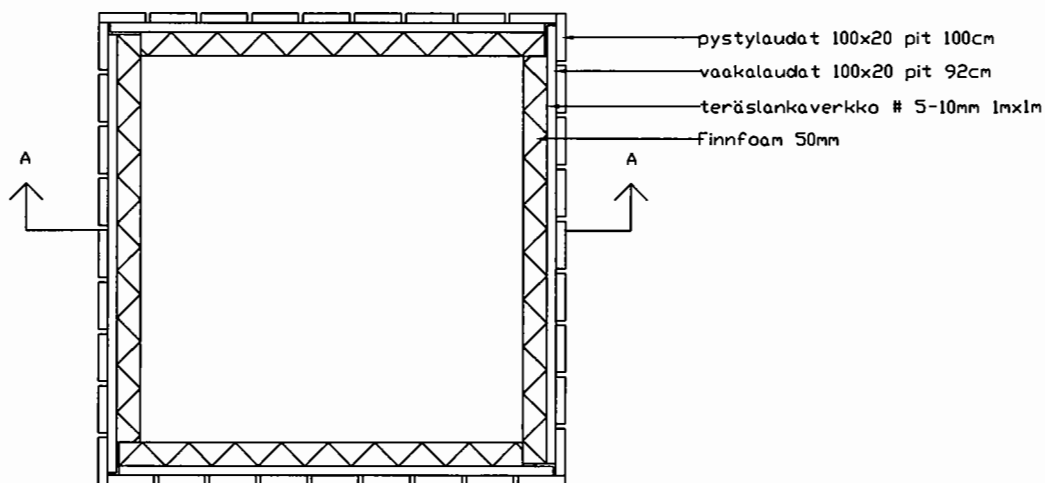
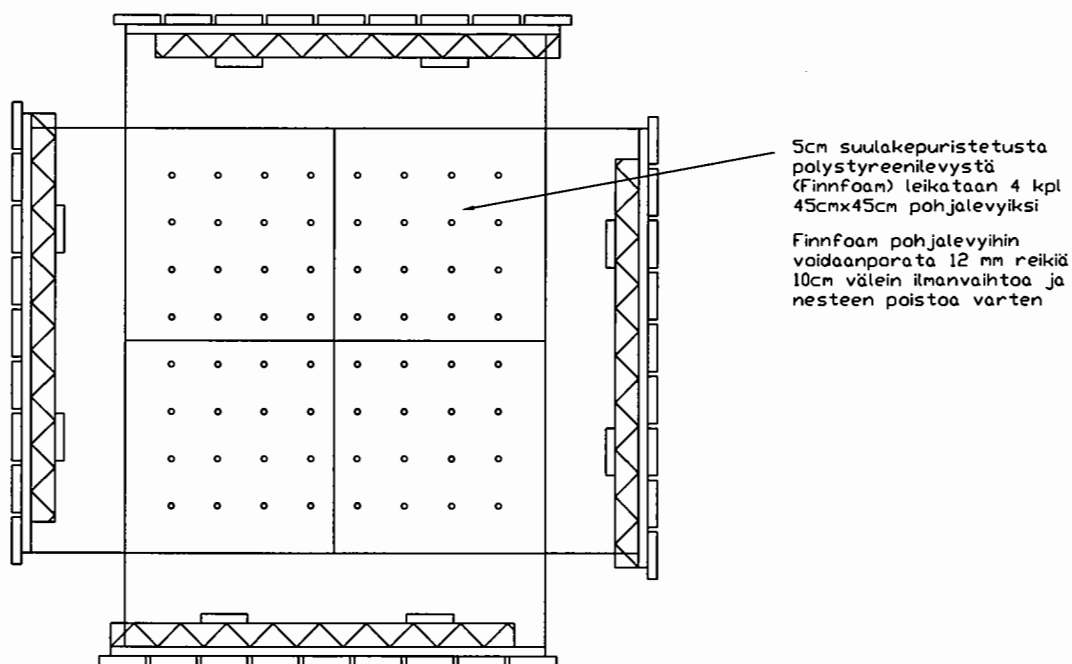
- #5-10mm teräslankaverkko 0,6x10m (100cm pätkiä 10kpl)

### Ruuvit:

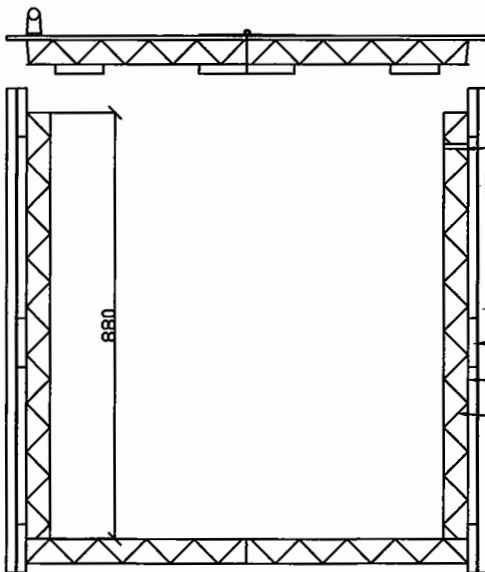
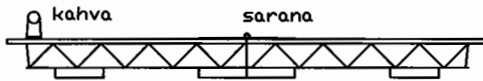
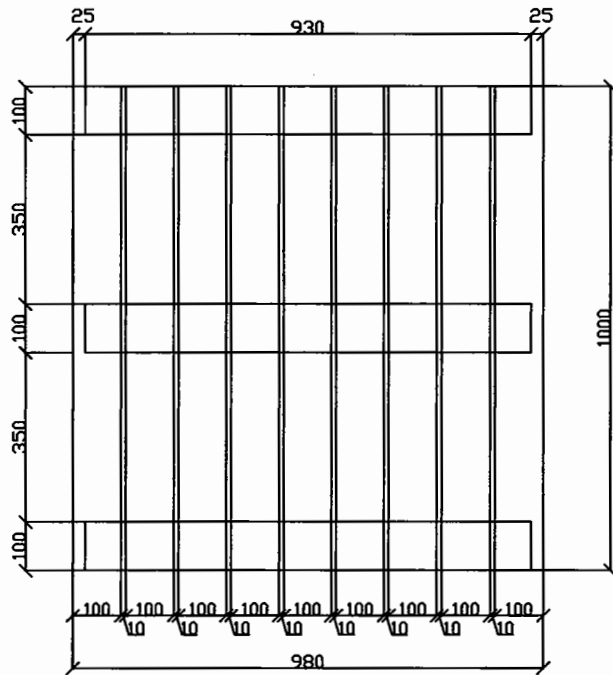
- 3,5x35mm n.300 kpl, (pystylautojen ja kehysriman kiinitykseen)
- 5,0x80mm 48kpl, Finnfoamin kiinnitykseen kanteen ja seiniin.

### Muut:

- Aluslevyt 20mm, 2 saranaa, kahva, Ø5cm viemäriputki pit.10cm, ilmastoinnin suojaritilä 60mm



Kompostori ylhäältä.



Leikkauskuva A-A sivulta.

Rakentaminen on helppointa aloittaa sivuseinien rakentamisella kuormalavan päällä.

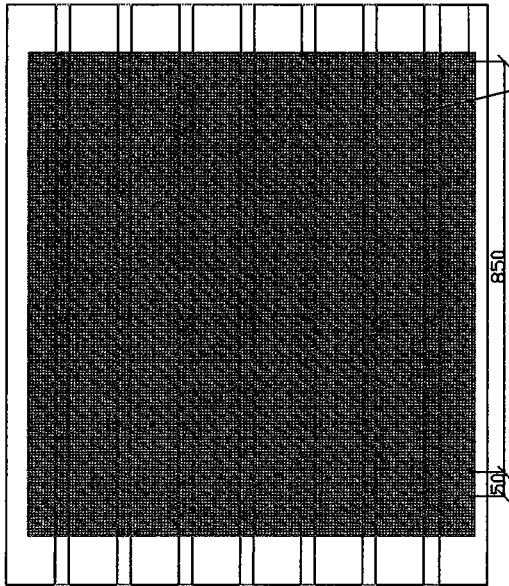
1. Valmiiksi 100 cm katkotut pystylaudat asetetaan huonompi puoli ylöspäin alustalle niin, että jakoväliksi tulee 11cm (esim. laudan vasemmasta reunasta seuraavan laudan vasempaan reunaan).
2. Teräslankaverkot (pit.1m) asetetaan pystylaudojen päälle.
3. vaakalaudat 92cm, asetetaan yläreunaan ja 10cm päähän alareunasta. Kiinnitetään yhdellä ruuvilla päistä kiinni, jonka jälkeen tarkistetaan ristimita, kiristetään ruuvit, kiinnitetään keskimäinen lauta ja lisätään ruuveja niin että jokaiseen litokseen tulee 2 ruuvia.
4. Valmiiksi leikatut finnfoam levyt asetetaan kiinnitettyjen vaakalautojen päälle. Tässä vaiheessa on helppointa porata finnfoam levyihin 5 kpl  $\varnothing$ 10mm reiät tuuletusta varten 7cm korkeudelle yläreunasta. Levy asetetaan pystyasentoon niin, että alareunasta etäisyys 7cm, vasemmasta reunasta 9cm, oikeasta reunasta 2,5cm ja ylhäälle jää 5cm. Aluksi levyt kiinnitetään vain yhdellä 5,0x80 ruuvilla  $\varnothing$ 20mm aluslevyn kanssa (lopullisesti 3 ruuvia / vaakalauta) ja seinäelementit sovitetaan palkkolleen.
5. Vasemmanpuoleinen seinäelementti (edestä katsottuna) nostetaan palkkolleen takaseinä elementin kanssa. Seinät kiinnitetään toisiinsa 3,5x35mm ruuvilla reunimmaisista laudoista, samoin oikeanpuoleinen seinä. Etuseinä kiinnitetään soljilla, niin, että sen voi avata tyhjennettäessä.

Kantena käytetään 6-12mm filmipintaista vaneria (2kpl 50x100cm)

Finnfoam 5cm (45x90cm)  
kiinnitys kannen läpi 5,0x80 ruuvilla (6kpl/levy)

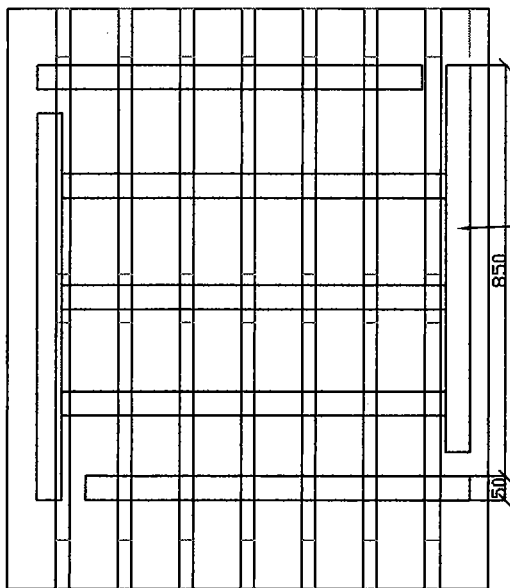
Tuuletusreiät  $\varnothing$  1 cm n. 10 cm välein 7cm korkeudelle levyn yläreunasta. Tuuletusta voidaan säätää talvella pienemmäksi tukkimalla osa rei'istä.

pystylaudat 100x20 pit 100cm  
vaakalaudat 100x20 pit 92cm  
teräslankaverkko # 5-10mm 1mx1m  
Finnfoam 50mm



Käytöstä polstetun  
kuormalavan päälle  
asetetaan #5mm  
950mm x 950mm  
teräslankaverkko

Kuormalavan päällä teräsverkko



verkon päälle  
kiinnitetään 7 kpl  
50x20 pit 80cm rimoja  
900x900 neliön muotoon

Kuormalavaan kiinnitettävä tukkekehikko